



# DENDÊ

## BEACH HOUSES

Lançamento Imobiliário  
Inspirador na Península  
de Maraú-Bahia







O SOL, O MAR, O LAR.  
BEM-VINDO A UMA NOVA VIDA.



# Barra

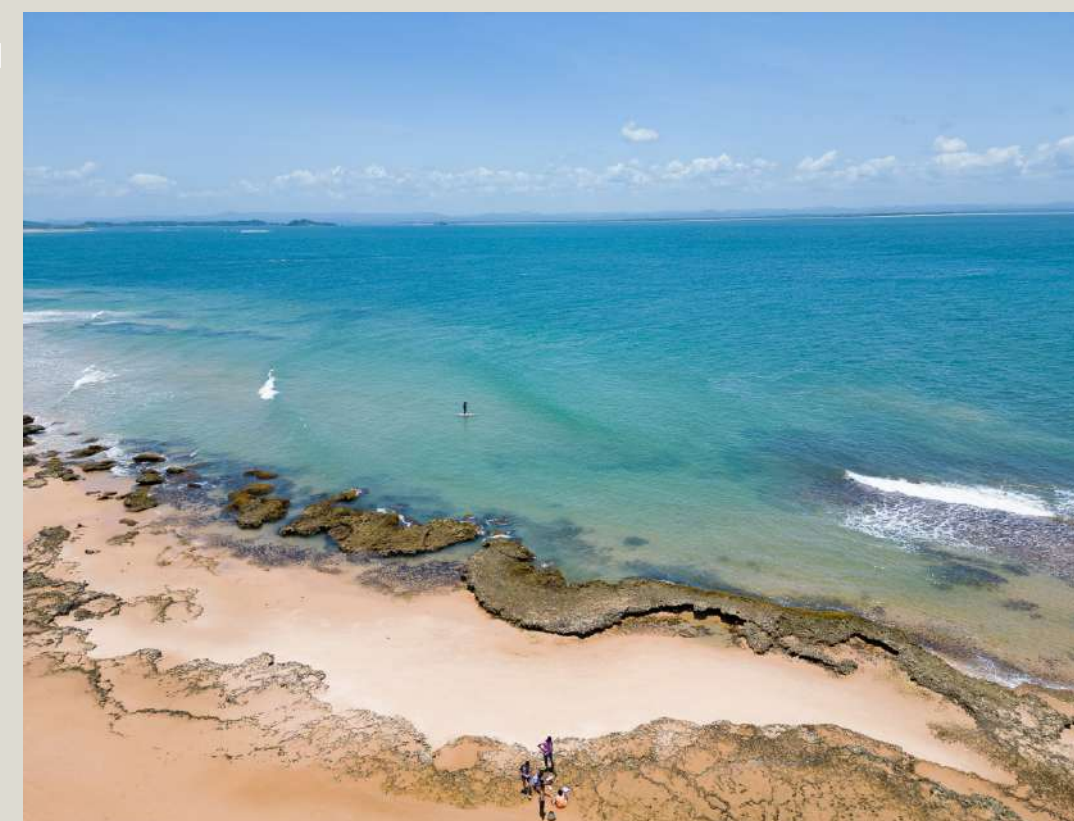
Fotos Divulgação



De um lado, as famosas piscinas naturais da Praia de Taipu de Fora voltadas para o oceano. Do outro, a linda Baía de Camamu com dezenas de ilhas cobertas de coqueiros. O cenário paradisíaco rendeu à Península de Maraú o apelido de "Caribe baiano", com um toque de dendê. Entre Ilhéus e Salvador, Maraú, joia preciosa da Costa do Dendê, tem se tornado objeto de desejo de viajantes de todos os tipos e tem atraído muitos investimentos, incluindo um novo voo direto de Salvador para Barra Grande, o principal povoado da península. É justamente ali, a poucos minutos de carro do aeroporto de Barra Grande, onde optou-se por lançar este grande empreendimento imobiliário.



# Grande



De turistas brasileiros a europeus e celebridades, todos querem ver de perto os encantos desse destino na Costa do Dendê, que consegue manter o clima bucólico apesar do enorme crescimento de popularidade. A 25 minutos de voo de Salvador e próxima a Morro de São Paulo e Boipeba, Barra Grande oferece atrações que encantam os amantes da natureza e da boa vida, com praias paradisíacas, lagoas, rios e diversos passeios em meio à natureza, além de excelentes restaurantes.





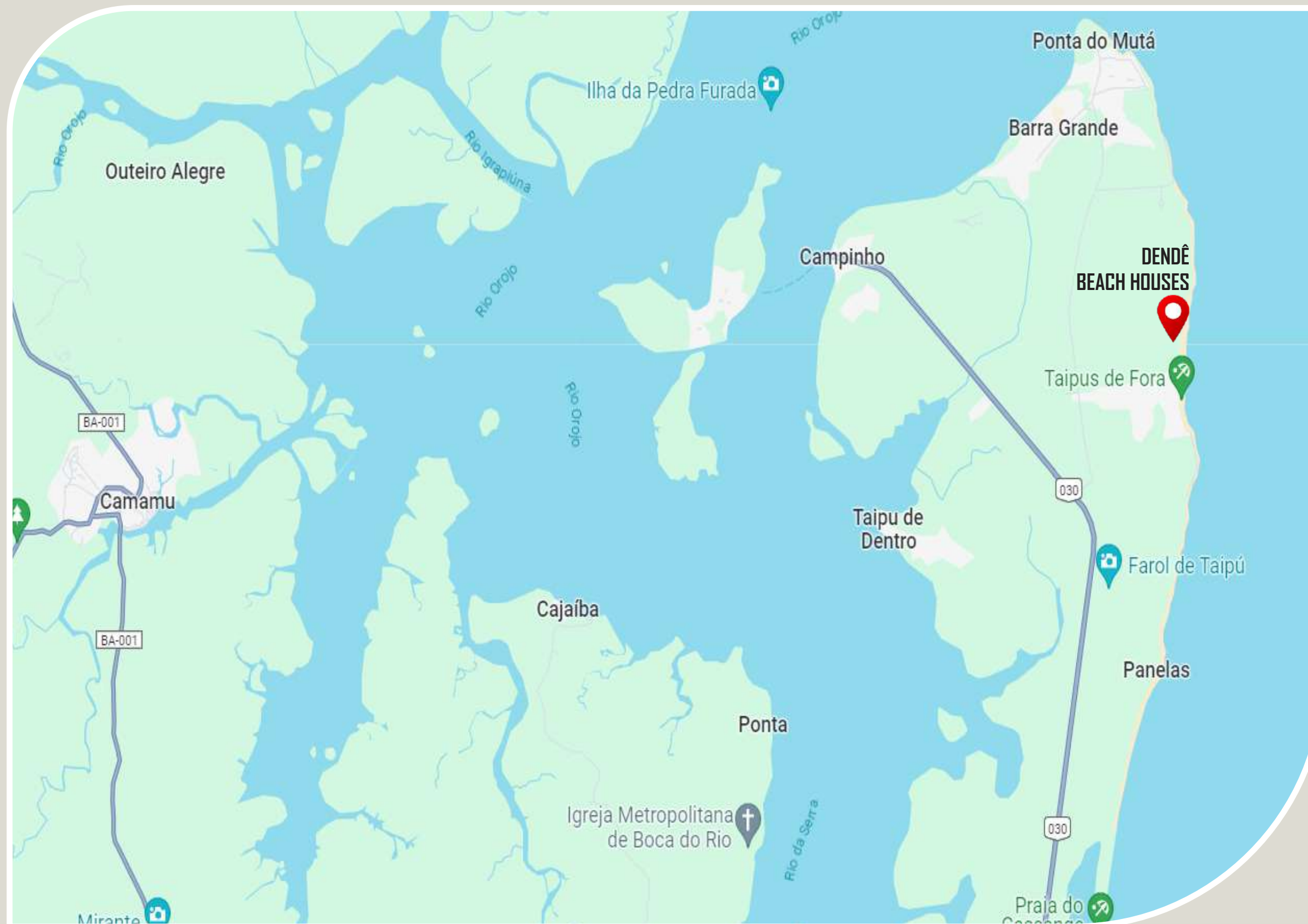
Caribe com dendê:  
no sul da Bahia, Península de Maraú  
cresce sem perder o encanto



# Localização



## O empreendimento fica na Praia Taipu de Fora



**A**s piscinas naturais da Praia de Taipu de Fora estão entre os mais belos motivos que levam turistas à Península de Maraú. Entre os arrecifes e corais desse pedacinho da Costa do Dendê, o mar vira piscina e presenteia os visitantes com um cenário paradisíaco. Difícil acreditar que aquelas porções de água em maravilhosos tons de azul e repletas de peixes coloridos se formam bem ali, à beira da faixa de areia. Diferente de outros destinos da Bahia e do Brasil onde há piscinas naturais, em Taipu de Fora, não é preciso pegar barco, lancha ou jangada para chegar à atração. Basta entrar no mar para já estar dentro das piscinas.



DENDÊ  
BEACH HOUSES



CONHEÇA O  
**EMPRE  
ENDIMENTO**

**Casas de 192<sup>m²</sup>,  
com 3 suítes e Rooftop**

Inseridas no loteamento "Vila Taipu Prime", na Praia de Taipu de Fora, Península de Maraú, as casas estão já em construção, com as primeiras entregas previstas a partir de maio de 2025.





# Casas de 192<sup>m²</sup>, com 3 suítes e Rooftop

Casas a partir de R\$ 1.950.000,00

## Exterior:

A fachada é moderna, com linhas retas e uma combinação perfeita de materiais como vidro, madeira e concreto aparente. Grandes portas de vidro proporcionam conexão direta com a natureza ao redor, com ampla vista para a paisagem. A entrada, charmosa e acolhedora, abre-se para uma sala de estar de 2 ambientes e uma cozinha americana que revelam sofisticação e bom gosto.



Realização:

**Paraíso do Dendê**  
**ABD Incorporações Ltda.**





### **Excelente oportunidade de Investimento:**

Em uma região em plena expansão, com alto potencial de crescimento e valorização. Projetos como a pavimentação da BR 030, (já aprovada pelo Presidente da República) e a construção de um novo aeroporto para voos comerciais, além da implementação de hotéis 5 estrelas por um grupo português, destacam-se. Voos regulares de Salvador pela Abaete agora ocorrem permanentemente às segundas e quintas-feiras. Recentemente inserida no mapa turístico do Brasil, a região oferece excelente rentabilidade no aluguel por temporada.

### **Design prático e contemporâneo:**

Casas com piscina, área gourmet com espaço para churrasqueira e um rooftop incrível para desfrutar do sol e momentos em família.

### **Localização Privilegiada:**

No coração da Península de Maraú, conhecida como o "Caribe Brasileiro", em frente à Praia de Taipu de Fora, a poucos passos do mar.





DENDÊ  
BEACH HOUSES



CONHEÇA  
IMÓVEL

Imagine uma residência de 192m<sup>2</sup> com três suítes, situada a poucos passos do mar, em um paraíso baiano com águas transparentes e quentinhas, onde o som das ondas e a brisa marinha são companhias constantes.



# Conheça o Imóvel



Fotos Meramente Ilustrativas



## Detalhes das Unidades

Total: 11 unidades de 192,33 m<sup>2</sup> cada

5 unidades: Frente para a Praia de Taipu de Fora

3 unidades: Vista para o Terreno ao Lado

3 unidades: Vista interna do condomínio

## Endereço:

Estrada Barra Grande, Taipu de Fora, Loteamento "Vila Taipu Prime" (Lotes 8 e 9 unificados) - Barra Grande, Península de Maraú, Bahia/BA

## Interior:

A sala de estar é ampla e luminosa, com portas de vidro deslizantes que se abrem para a piscina e um jardim, ideal para entreter convidados e apreciar a natureza.







### Suítes:

As três suítes são confortáveis, com espaço reservado para armários, sendo 2 suítes com varanda onde é possível ouvir o som das ondas.



### **Rooftop:**

O rooftop possui espaço para churrasqueira e jacuzzi, com 100% de incidência solar e vista para o mar em algumas unidades. Espaço para mesa com 6 cadeiras, espreguiçadeiras e lounge criam o cenário perfeito para relaxar e socializar com família e amigos.

### **Áreas Externas:**

Com espaço para um belo jardim, com lindas plantas da região e uma piscina opcional. Cada casa tem acesso direto à praia através de um caminho amplo e elegante, proporcionando acesso fácil e rápido ao mar.

### **Cozinha:**

A cozinha americana integrada à sala é prática e funcional, permitindo projetos criativos totalmente integrados ao ambiente.



### **Realização e Arquitetura**

Realização: Paraíso de Dendê ABD Incorporações  
Arquitetura: Aliucha Calumby  
Construção: DS Construções Ltda.





DENDÊ  
BEACH HOUSES



## PLANTAS

O imóvel, com 2 vagas de garagem, possui 192,33 m<sup>2</sup> bem distribuídos em três pavimentos: No primeiro, encontramos uma sala de estar e jantar, cozinha americana, área de serviços, lavabo, varanda e piscina (opcional). No segundo pavimento, há três suítes, das quais duas delas com sacada. No rooftop, há um deck com Jacuzzi, área gourmet e espaço para churrasqueira, com espaço para mesa de 6 lugares, lounge e espreguiçadeiras.



# Plantas

## CASA 1 e 2

Área do terreno: 150.54 m<sup>2</sup>  
Área construída pav. térreo: 73.95 m<sup>2</sup>  
Área construída pav. superior: 63.84 m<sup>2</sup>  
Área pav. rooftop: 54.54 m<sup>2</sup>  
  
Área total: 192.33 m<sup>2</sup>  
Área verde: 64.67 m<sup>2</sup>

### CASA 01

Fotos meramente ilustrativas



### CASA 02

Área do terreno: 159.23 m<sup>2</sup>  
Área construída pav. térreo: 73.95 m<sup>2</sup>  
Área construída pav. superior: 63.84 m<sup>2</sup>  
Área pav. rooftop: 54.54 m<sup>2</sup>  
  
Área total: 192.33 m<sup>2</sup>  
Área verde: 70.88 m<sup>2</sup>





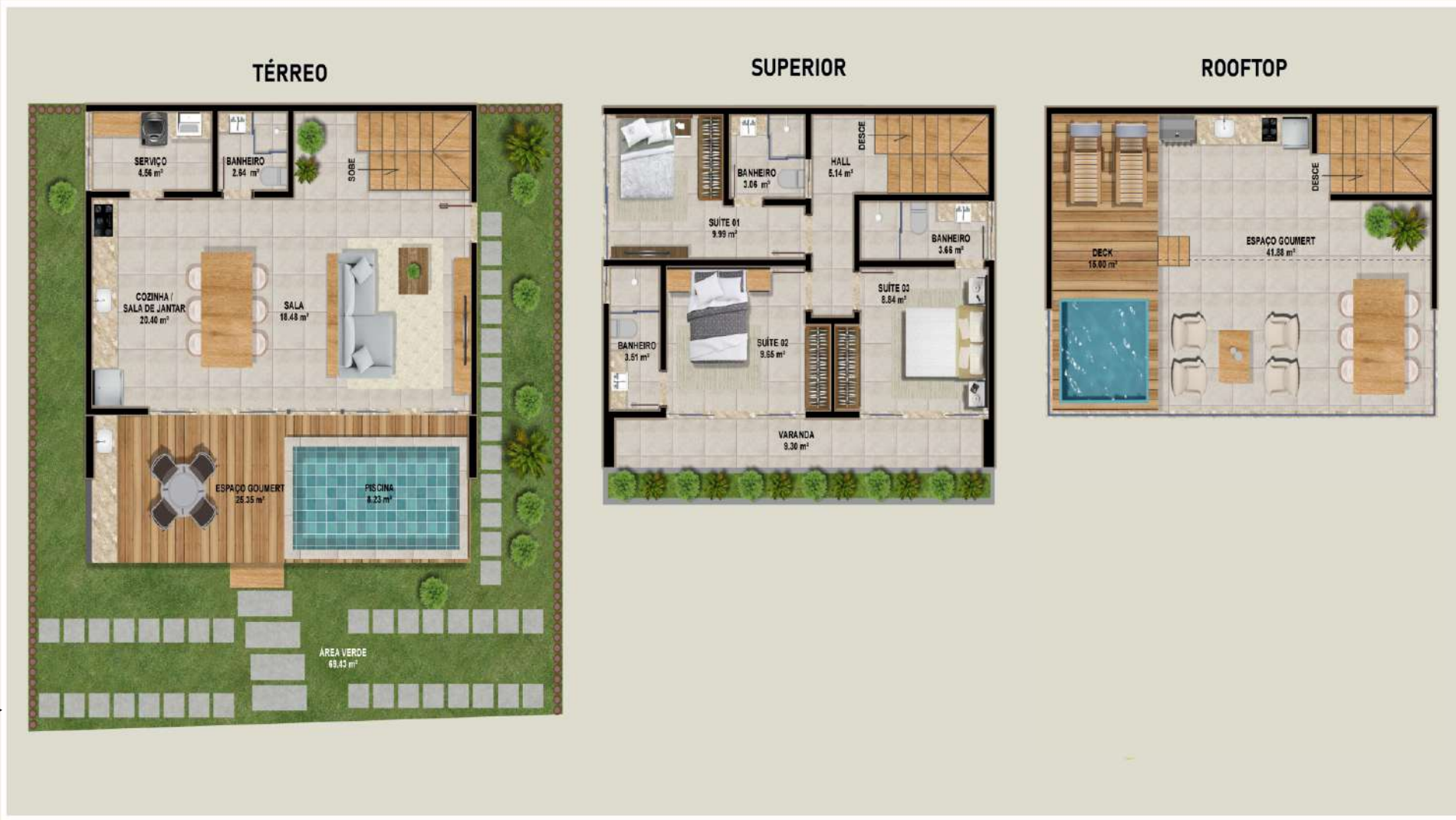
# Plantas

## CASA 3 e 4

Área do terreno: 157.78 m<sup>2</sup>  
Área construída pav. térreo: 73.95 m<sup>2</sup>  
Área construída pav. superior: 63.84 m<sup>2</sup>  
Área pav. rooftop: 54.54 m<sup>2</sup>  
  
Área total: 192.33 m<sup>2</sup>  
Área verde: 69.43 m<sup>2</sup>

### CASA 03

Fotos meramente ilustrativas



### CASA 04

Área do terreno: 136.16 m<sup>2</sup>  
Área construída pav. térreo: 73.95 m<sup>2</sup>  
Área construída pav. superior: 63.84 m<sup>2</sup>  
Área pav. rooftop: 54.54 m<sup>2</sup>  
  
Área total: 192.33 m<sup>2</sup>  
Área verde: 47.81 m<sup>2</sup>





# Plantas

## CASA 5 e 6

Área do terreno: 160.07 m<sup>2</sup>  
Área construída pav. térreo: 73.95 m<sup>2</sup>  
Área construída pav. superior: 63.84 m<sup>2</sup>  
Área pav. rooftop: 54.54 m<sup>2</sup>  
  
Área total: 192.33 m<sup>2</sup>  
Área verde: 71.72 m<sup>2</sup>

CASA 05

Fotos meramente ilustrativas



CASA 06

Área do terreno: 131.03 m<sup>2</sup>  
Área construída pav. térreo: 73.95 m<sup>2</sup>  
Área construída pav. superior: 63.84 m<sup>2</sup>  
Área pav. rooftop: 54.54 m<sup>2</sup>  
  
Área total: 192.33 m<sup>2</sup>  
Área verde: 42.68 m<sup>2</sup>





# Plantas

## CASA 7 e 8

Área do terreno: 160.07 m<sup>2</sup>  
Área construída pav. térreo: 73.95 m<sup>2</sup>  
Área construída pav. superior: 63.84 m<sup>2</sup>  
Área pav. rooftop: 54.54 m<sup>2</sup>  
  
Área total: 192.33 m<sup>2</sup>  
Área verde: 71.72 m<sup>2</sup>

### CASA 07

Fotos meramente ilustrativas



### CASA 08

Área do terreno: 141.53 m<sup>2</sup>  
Área construída pav. térreo: 73.95 m<sup>2</sup>  
Área construída pav. superior: 63.84 m<sup>2</sup>  
Área pav. rooftop: 54.54 m<sup>2</sup>  
  
Área total: 192.33 m<sup>2</sup>  
Área verde: 53.18 m<sup>2</sup>





# Plantas

## CASA 9 e 10

Área do terreno: 163.98 m<sup>2</sup>  
Área construída pav. térreo: 73.95 m<sup>2</sup>  
Área construída pav. superior: 63.84 m<sup>2</sup>  
Área pav. rooftop: 54.54 m<sup>2</sup>  
  
Área total: 192.33 m<sup>2</sup>  
Área verde: 75.63 m<sup>2</sup>

### CASA 09

Fotos meramente ilustrativas



### CASA 10

Área do terreno: 132.91 m<sup>2</sup>  
Área construída pav. térreo: 73.95 m<sup>2</sup>  
Área construída pav. superior: 63.84 m<sup>2</sup>  
Área pav. rooftop: 54.54 m<sup>2</sup>  
  
Área total: 192.33 m<sup>2</sup>  
Área verde: 44.56 m<sup>2</sup>





# Plantas

## CASA 11 e IMPLANTAÇÃO

Área do terreno: **150.56 m<sup>2</sup>**  
Área construída pav. térreo: **73.95 m<sup>2</sup>**  
Área construída pav. superior: **63.84 m<sup>2</sup>**  
Área pav. rooftop: **54.54 m<sup>2</sup>**  
  
Área total: **192.33 m<sup>2</sup>**  
Área verde: **62.21 m<sup>2</sup>**

CASA 11

Fotos meramente ilustrativas



## IMPLANTAÇÃO







# DENDÊ

## BEACH HOUSES

Bem-vindo  
a uma nova vida!