

LI// onze55



Imagem ilustrativa.

Um lugar  
para  
transformar  
seus dias  
para  
melhor.



Conheça o LIV onze55, o lançamento do ano, para Francisco Beltrão e região.



# Viva mais perto de tudo

LI/ onze55



Na região mais nobre da cidade.

onze55



# Localização perfeita.

Inspirado pelo seu entorno, todos os apartamentos possuem vistas privilegiadas.





Imagem ilustrativa.

# Arquitetura Contemporânea





Imagem ilustrativa.

Marcado por traços contemporâneos, o padrão arquitetônico do LIV onze55 foi desenvolvido com volumetria e elementos assimétricos, proporcionando um projeto exclusivo e diferenciado.

---



**23**  
**pavimentos**

**3**  
SUBSOLOS | **garagem e  
bicicletários**

**Térreo** | **hall de entrada  
e salas comerciais**

**Pavimento  
superior** | **piscina, academia,  
espaço pet e  
2 salões de festas**

**18**  
PAVIMENTOS  
TIPO | **5 apartamentos  
por andar**

**90 Unidades  
residenciais**

**18**  
UNIDADES | **1 dormitório**  
Studio — 32,07 m<sup>2</sup> privativos

**36**  
UNIDADES | **2 dormitórios**  
1 suíte + 1 quarto — 58,44 m<sup>2</sup> privativos

**36**  
UNIDADES | **3 dormitórios**  
1 suíte + 2 quartos — 72,66 m<sup>2</sup> privativos

Apartamentos com  
**1 vaga de  
garagem  
vinculada**  
com possibilidade  
de compra de  
vaga adicional

**128**  
vagas de garagem

**5 salas comerciais**



Endereço:

**Avenida Julio Assis Cavalheiro**

Incorporação:

**LIV Incorporadora e Construtora**

Projeto de arquitetura:

**João Buzetti**

Lajes protendidas

Apartamentos Semiacabados

Infraestrutura de ar-condicionado e  
aquecimento a gás (água quente e fria)

Área construída total:

**11.759,40 m<sup>2</sup>**

Áreas comuns mobiliadas e acabadas

**Entrega 42 meses - 30/04/2026**





# Pavimento Tipo



Imagem ilustrativa.

**5 apartamentos por andar**



**Apartamento:** 3 dormitórios





Imagem ilustrativa.



## 3 dormitórios

1 suíte + 2 quartos

72,66 m<sup>2</sup> privativos

1 vaga de garagem



**CLIQUE AQUI E VEJA O TOUR VIRTUAL**





Imagem ilustrativa.



## 3 dormitórios

1 suíte + 2 quartos

72,66 m<sup>2</sup> privativos

1 vaga de garagem



**CLIQUE AQUI E VEJA O TOUR VIRTUAL**



Imagem ilustrativa.





Imagem ilustrativa.



Sala Ampliada



**Apartamentos:** 2 dormitórios





Imagem ilustrativa.



2 dormitórios

1 suíte + 1 quarto

58,44 m<sup>2</sup> privativos

1 vaga de garagem



**CLIQUE AQUI E VEJA O TOUR VIRTUAL**





Imagem ilustrativa.

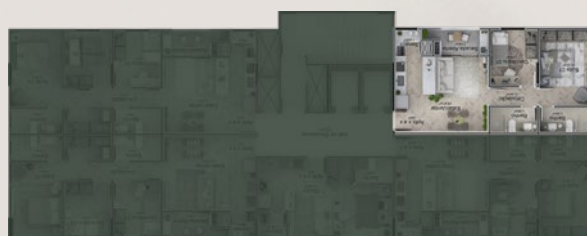


2 dormitórios

1 suíte + 1 quarto

58,44 m<sup>2</sup> privativos

1 vaga de garagem



**CLIQUE AQUI E VEJA O TOUR VIRTUAL**



Imagem ilustrativa.









**Apartamento:** 1 dormitório





Imagem ilustrativa.



1 dormitório

Studio

32,07 m<sup>2</sup> privativos

1 vaga de garagem



**CLIQUE AQUI E VEJA O TOUR VIRTUAL**







Salas Comerciais



Imagem ilustrativa.

**1 SALA COMERCIAL 01**

Área privativa  
209,44 m<sup>2</sup>

**2 SALA COMERCIAL 02**

Área privativa  
191,30 m<sup>2</sup>

**3 SALA COMERCIAL 03**

Área privativa  
190,07 m<sup>2</sup>

**4 SALA COMERCIAL 04**

Área privativa  
160,03 m<sup>2</sup>

**5 SALA COMERCIAL 05**

Área privativa  
236,97 m<sup>2</sup>

**6 Espaço Delivery**

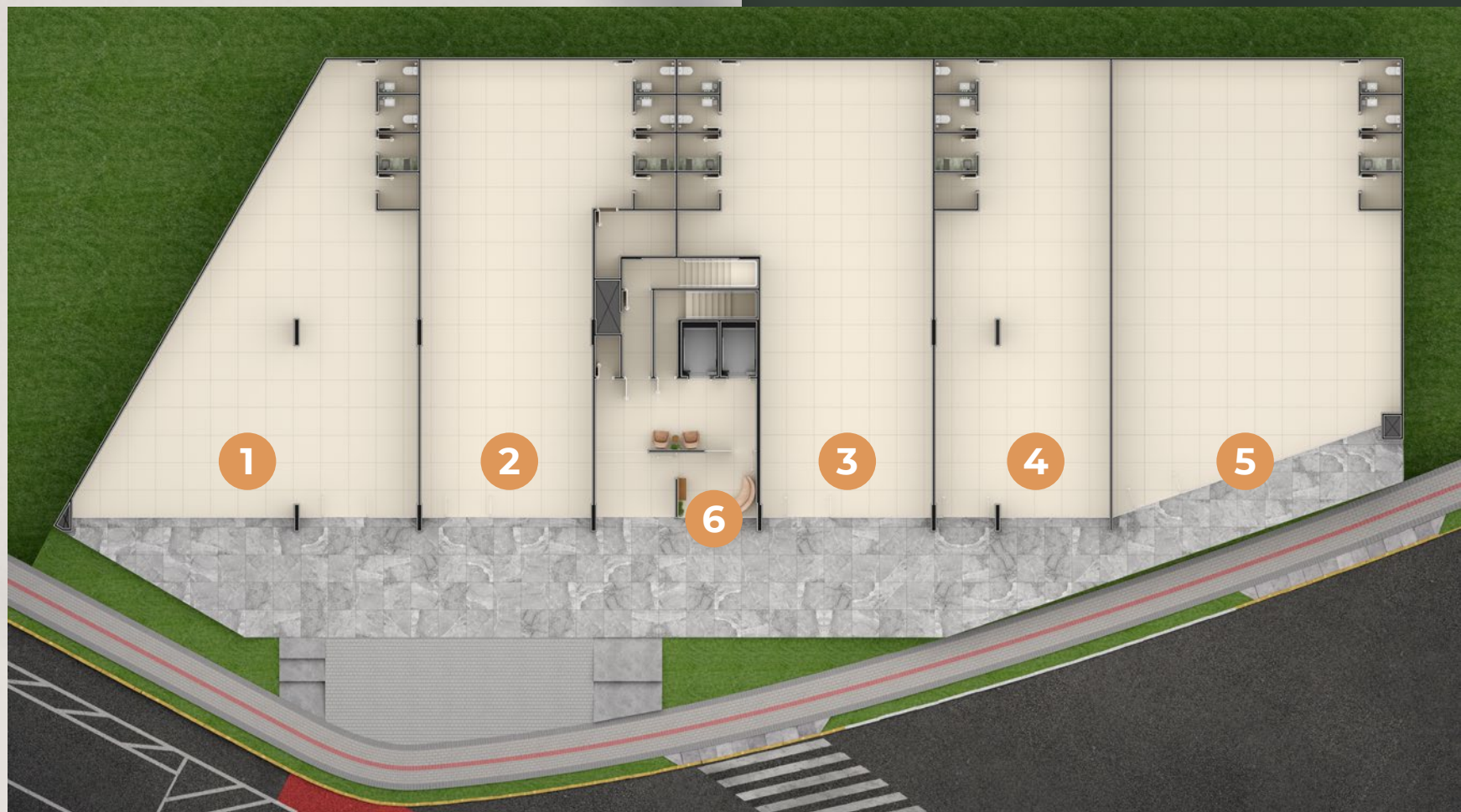




Imagem ilustrativa.





Imagem ilustrativa.



Hall de Entrada



# Áreas Comuns

# Áreas comuns

Imagem ilustrativa.

- 1 Piscina
- 2 Lounge Piscina
- 3 Espaço Pet
- 4 Academia
- 5 Banheiros
- 6 Salão de Festas I
- 7 Salão de Festas II





Perfeito para celebrar o bem-estar.



Imagem ilustrativa.

Salão de festas





Piscina



Imagem ilustrativa.



Academia

# Garagens

Apartamentos com  
**1 vaga de  
garagem  
vinculada**  
com possibilidade  
de compra de  
vaga adicional

**128**  
vagas de garagem

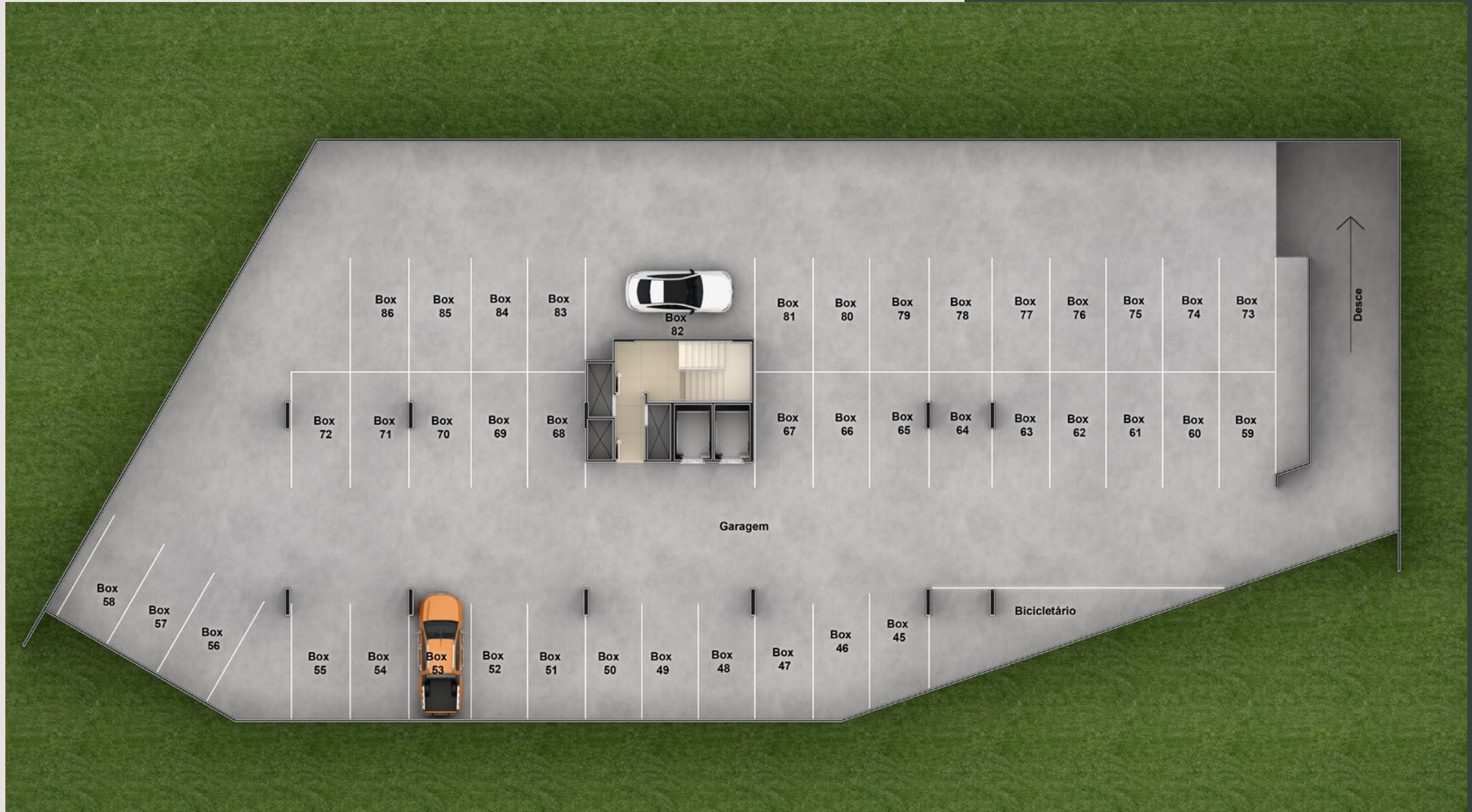


# Subsolo I





# Subsolo II





# Subsolo III

**1** Vaga de Lavagem

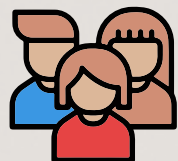


Imagem ilustrativa.

# Indicadores e Gestão ESG



environmental



social



governance

Trabalhando de forma comprometida com o desenvolvimento sustentável dos negócios, a LIV adota melhores práticas para cuidar do meio ambiente, de aspectos sociais e de governança da empresa.





MEULIV.COM.BR

📷 incorporadorativ